

テレワークで重度身体障がい者の 安定就労を実現した雇用モデル

● スタッフサービス・クラウドワーク

エリア統括部

ゼネラルマネージャー

岡崎 正洋



➤ 会社概要

● 株式会社スタッフサービス・ホールディングス

スタッフサービスグループ経営管理・経営企画・デジタルビジネス推進

株式会社スタッフサービス

事務職、技術者・ITエンジニア、医療・介護分野の人材派遣、紹介予定派遣、人材紹介、業務請負をおこなっています。

事務職

● スタッフサービス

ミラエール 時短スタイル
オー人事キャリア

技術者・ITエンジニア

● スタッフサービス・エンジニアリング

● スタッフサービス・ITソリューション

医療・介護分野

● スタッフサービス・メディカル

製造分野

株式会社テクノ・サービス

● テクノ・サービス

製造分野における、人材派遣、人材紹介、業務請負をおこなっています。

バックヤード業務

株式会社スタッフサービス・オフィスマネジメント

● スタッフサービス・オフィスマネジメント

スタッフサービスグループのバックヤード業務をおこなっています。

障がい者雇用

株式会社スタッフサービス・ビジネスサポート

● スタッフサービス・ビジネスサポート

スタッフサービスグループ内の事務処理業務をおこなっています。

株式会社スタッフサービス・クラウドワーク

● スタッフサービス・クラウドワーク

スタッフサービスグループ内の簡易業務と外部受託業務をおこなっています。

スタッフサービスグループの障がい者雇用を在宅就労で推進する会社

スタッフサービスグループ経営理念

チャンス。

Vision

いつからでも、どこにいても、
誰もがより良い「働く」に出会える社会へ

Mission

人の可能性を信じ、一人ひとりの働こうという想いと、
働く機会を最も多くつなぎ続ける

➤ テレワーク導入の経緯

＜課題＞ 会社の設備・環境に左右されない採用選考

＜打ち手＞



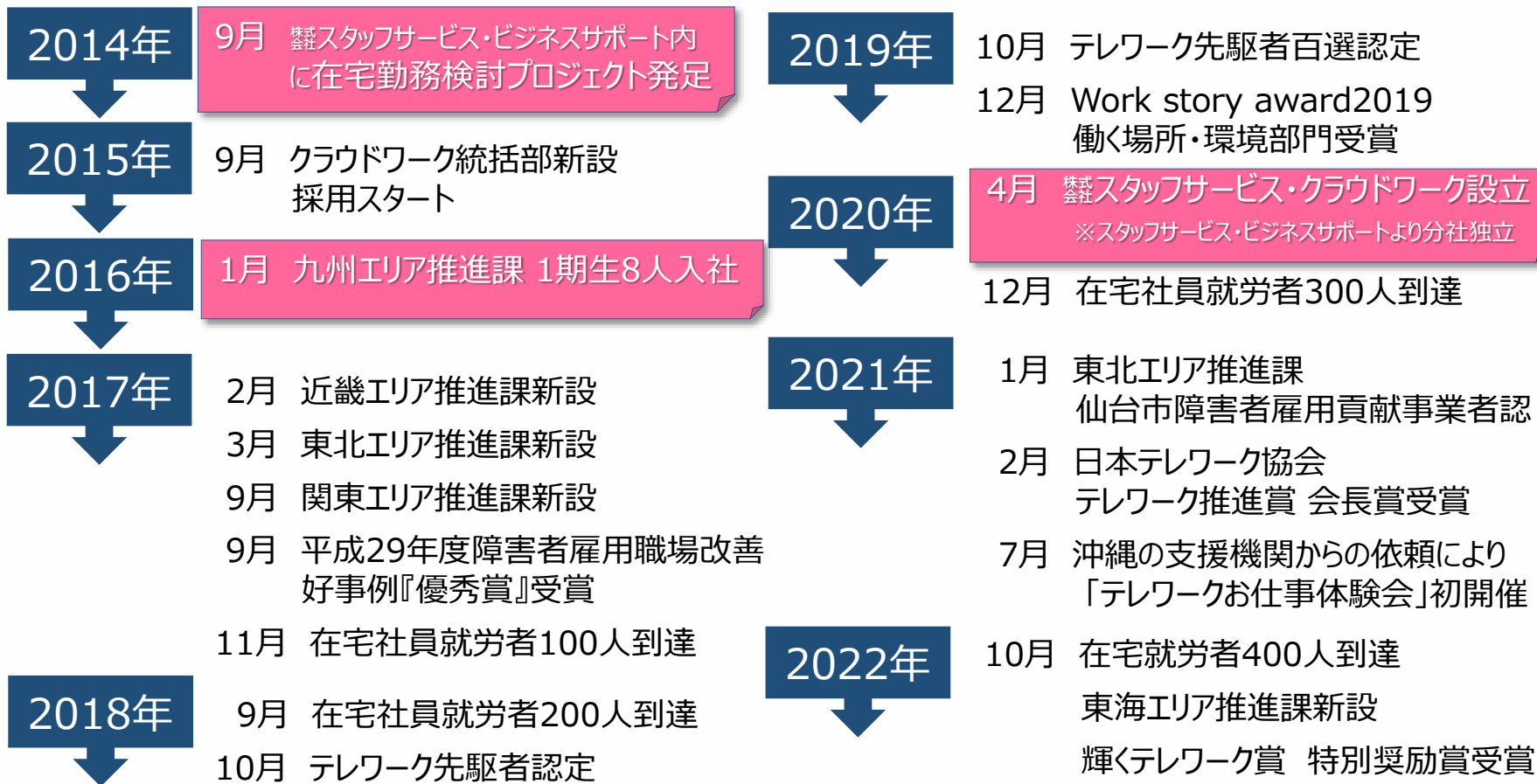
自宅を
職場にする



テレワークだけで
成り立つ職場を創る

通勤困難な地方在住の重度身体障がい者の雇用創出！

▶ これまでの歩み



採用エリア・在宅社員就労マップ

在宅社員数：400人
(2022年10月時点)

全員が重度身体障がい者

近畿エリア推進課 94人
(拠点：大阪府大阪市)

福井県 7人 滋賀県 7人
京都府 11人 奈良県 3人
三重県 1人 和歌山県 5人
大阪府 29人 兵庫県 30人
岡山県 1人

九州エリア推進一課
九州エリア推進二課 145人
(拠点：福岡県福岡市)

山口県 10人 福岡県 21人
佐賀県 16人 長崎県 14人
大分県 10人 熊本県 19人
宮崎県 18人 鹿児島県 13人
沖縄県 24人

東海エリア推進課
(拠点：岐阜県岐阜市)

※2022年10月開設

北海道・東北エリア推進課 84人
(拠点：宮城県仙台市)

青森県 20人 秋田県 8人
岩手県 8人 宮城県 20人
山形県 11人 福島県 17人

関東エリア推進課 72人
(拠点：埼玉県さいたま市)

新潟県 10人 長野県 11人
山梨県 1人 群馬県 7人
栃木県 5人 茨城県 5人
千葉県 9人 埼玉県 24人

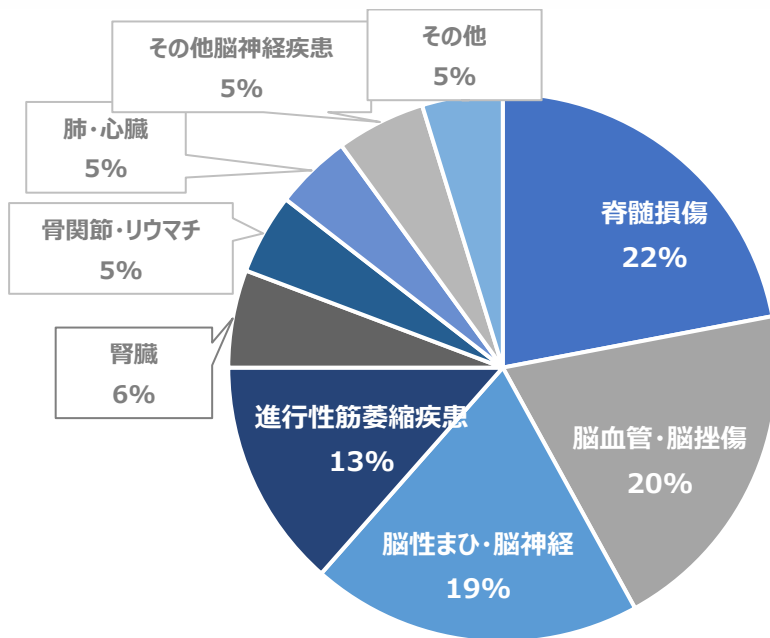
在宅就労推進課 5人
(拠点：神奈川県相模原市)

長野県 1人 茨城県 1人
千葉県 1人 埼玉県 2人

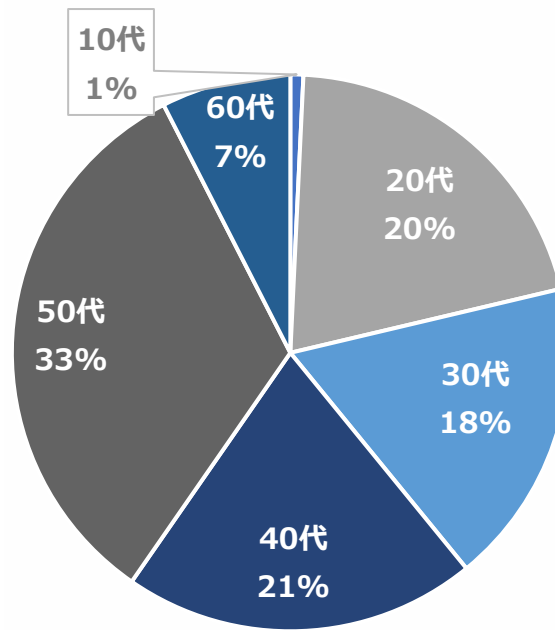
➤ 就労者の内訳

様々な疾病（特性）を受け入れ、且つ高い年齢層でも就労が可能

＜疾病・障害別＞




＜年代別＞



➤ 主に取り組んだ施策

1. 柔軟なシフト導入
2. テレワークコミュニケーションを装着
3. 協力して働く環境づくり
4. 働きがいづくり



オンライン上に
イキイキ働ける
職場を創る！

➤ 柔軟なシフト導入 (テレワークのメリット最大化)

日中の生活介助、定期通院、リハビリなど、今までの
生活サイクルを維持できるように自分で勤務シフトを決める!

ルール 9:00~19:00の中で、平均一日6時間、週30時間就業



※196種類のシフトパターンを運用中

➤ テレワークコミュカを装着（新入社員）

カメラ、モニターを通して、伝えること、聴くことができるコミュカ

入社後
1ヶ月

同期同士の関係性の醸成

入社後
2ヶ月

業務上のコミュニケーションを習得

会社概要

情報管理

ハラスメント

ビジネスマナー

PC基礎

**オンライン
グループワーク
重視**



➤ テレワークコミュニケーションを装着（事務所メンバー）

サポートメンバーもテレワークのコミュニケーション力を向上

研修を体系化

①集合研修（知識）	聴く力・伝える力の座学研修の実施
②実習研修（実習）	面談実習をWEB会議システム（録画）を使って分析・修正
③モニタリング研修（確認）	面談の映像を精神保健福祉士作成のチェックリストで定期確認



①ケーススタディを実施し、録画



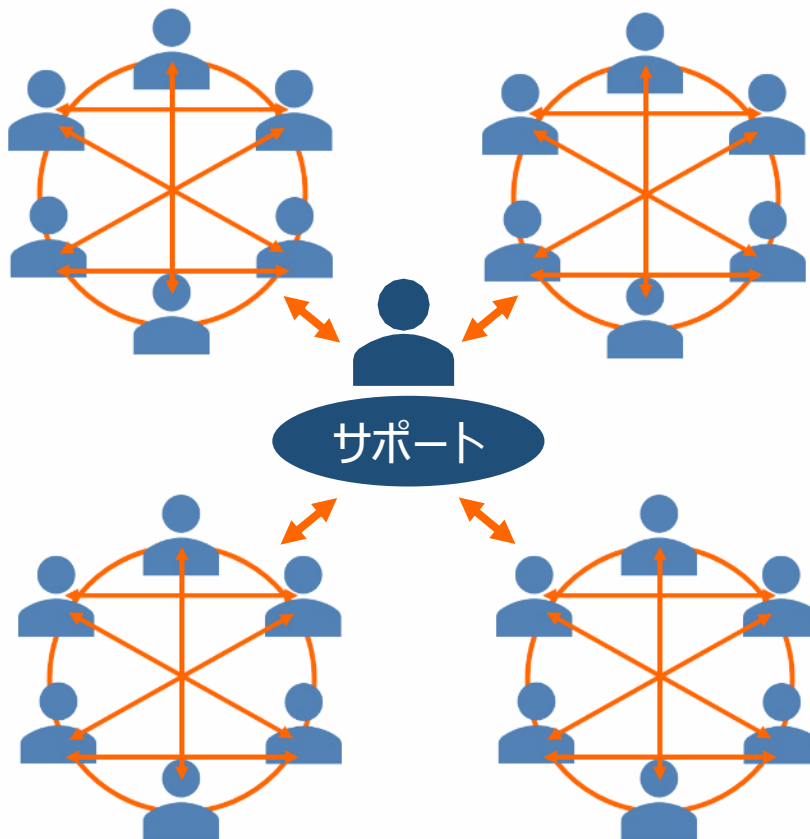
②メンバー間で良い点や修正点を確認



③録画映像で自身の対応を振り返り

➤ 協力して働く環境づくり

在宅社員が業務ごとにチームを組み、**協力して働くことで仲間意識を醸成**



➤ 重要なポイント

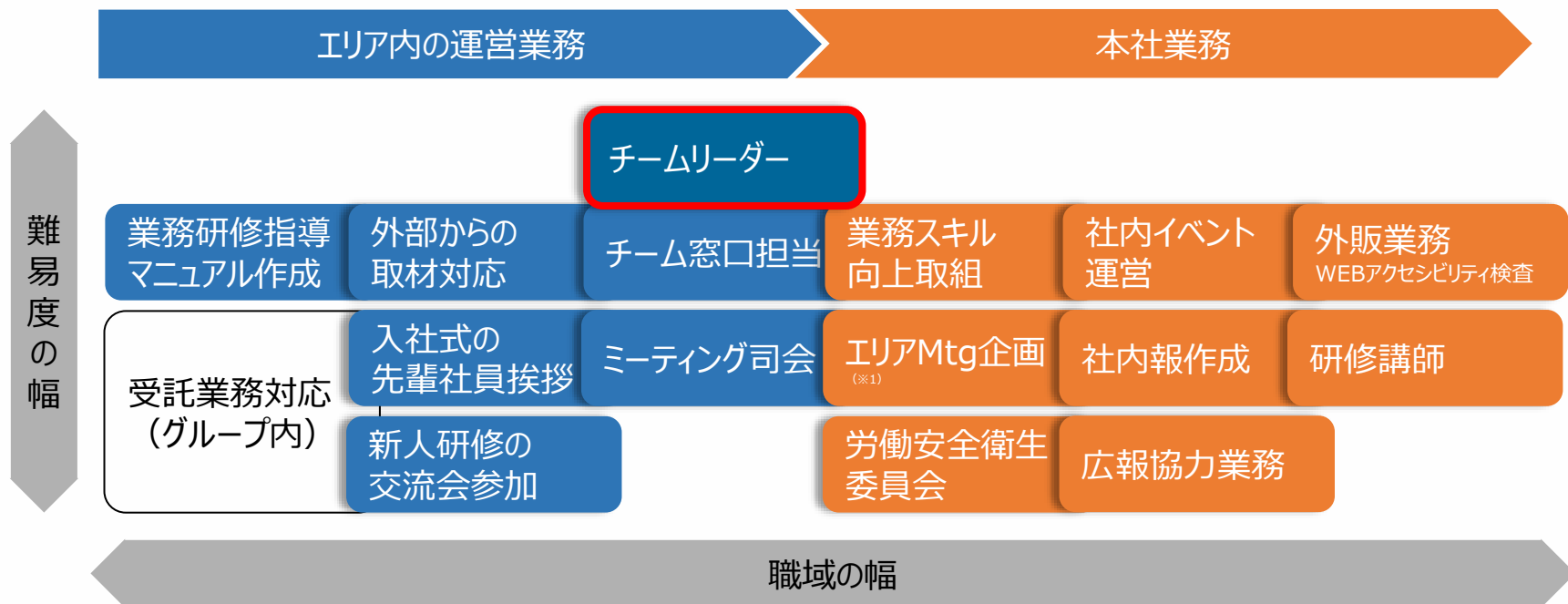
雑談を通して仲間を知り、信頼と協力が生まれる職場作り



働きがいつくり

テレワーク環境だけでも能力開発。やれることを増やし事業貢献

【在宅社員職域開拓イメージ図】



※1.所属しているエリア単位で在宅社員が年に一度リアルに集合する全社的なイベント

働き甲斐づくり

離れて働く仲間と会社を実感できる施策

■ 社内SNSでのコミュニケーション



Takahashi Reiko 高橋 玲子 10/27 17:41
🎃 北海道・東北エリアのハロウィンランチ 🎃
クラ知るラボ (仮)
毎月開催している 『クラト-----ク!!』
今月はハロウィンランチ 🎃 参加者は全員仮装必須です♪



関東エリアの土井さん、保健師の清水さん、吉田さん、佐藤さんがさんゲスト出演していただきました♪
キャサリンはだーれだ？
[簡易表示](#)
← 返信

■ 社内報発行



■ リアル開催のエリアミーティング



➤ 取り組みの成果

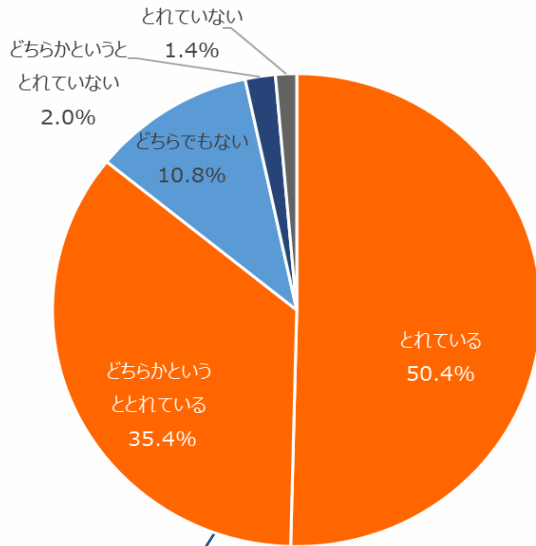
- 2府30県に**400人**の雇用創出
- 入社1年後、**97%**の高い定着率
- **働きやすさ、働きがい**がある職場環境
を実現

※一般企業就職後の身体障がい者の1年後の定着率60.8%
出典：『障害者の就業状況などに関する調査研究』（JEED）



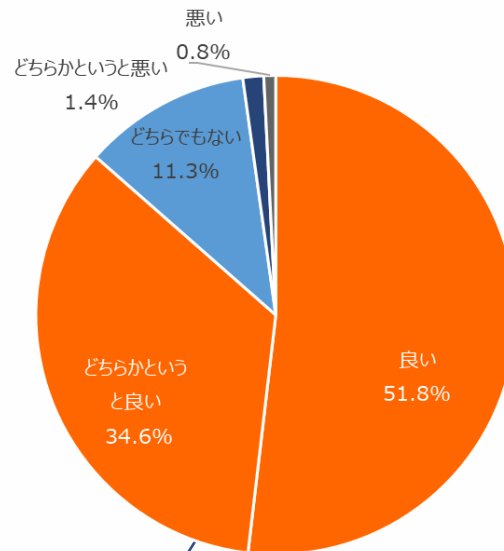
➤ 取り組みの成果 (ES調査結果)

生活と仕事のバランスは
とれているか？



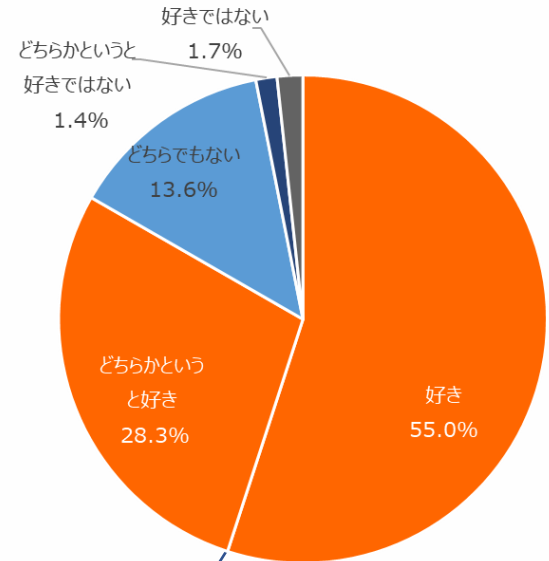
とれている傾向
86%

職場の雰囲気は良いですか？



良い傾向
86%

スタッフサービス・クラウドワーク
が好きですか？



好き傾向
83%

※資料出所：ES調査回答結果より抜粋（2022年9月実施）

➤ 新たな取り組み

テレワーク理解促進のため、全国どこからでも参加できる
テレワークお仕事体験会を開催

「在宅」で働くを体感しよう

オンラインお仕事体験会

12月22日(木) 13:30~15:30 (定員7名)

対象者

重度身体障がい者ご本人

- ※体験当日、支援機関などのサポートがある方
- ※支援者、ご家族などの見学OK
- ※web会議システム (zoom) ならびに
Microsoft Excelが利用できるPCを準備下さい



体験内容

完全オンラインでのコミュニケーション



- Excelを用いた、簡単な業務体験
- 在宅で働く、弊社社員との交流

こんな方に
おすすめです!

- ◆在宅就労のイメージがなく、その雰囲気を感じてみたい方
- ◆実際に、在宅で働くことを検討している方



パソコンが苦手でも大丈夫！
親切丁寧に講師がサポートします
安心して気軽に参加下さい

参加者の声 (抜粋)

ご本人

- ・日常生活で常に介助が必要だったが、この体験を通して、テレワークなら独りでもできるという自信が持てた
- ・最初は緊張していたが、コミュニケーションを取ることも安心してできた



<開催実績>

2021年7月~2022年10月で**27回オンライン開催**
、障がい者**141名**が自宅、学校などから参加。
テレワークに踏み切った方も多数。

➤ 今後の取り組み

障がい者のテレワーク活用を推進し、新たな雇用を生み出す。

雇用の創出

- ・採用エリア拡大
- ・職域の拡大
- ・在宅社員能力開発

テレワーク活用

促進

- ・就労体験会開催
- ・ナレッジの共有