

事例紹介資料

日本HPのテレワークの取り組み

株式会社 日本HP

2021年11月30日





HP Inc.について

社名：HP Inc.（略称：HP）

設立：1939年

CEO：エンリケ・ロレス（Enrique Lores）

事業内容：PC、プリンティングおよび付随する
サービス、ソリューション事業

売上高：566億ドル（2020年度）

従業員数：約5万人

事業展開：180カ国

本社：米国カリフォルニア州パロアルト市

日本HPについて

社名：株式会社 日本HP（英語名：HP Japan Inc.）

設立：1963年「横河・ヒューレット・パッカー
株式会社（YHP）」設立

本社：東京都港区港南（2021年11月～）

TWO
leading
franchises



プリンティング事業



パーソナル
システムズ事業



サービス・ソリューション事業



HPの人事制度

自由と自己責任に基づいた人事のしくみ

柔軟な勤務体型

- ・フレックスタイム制度
- ・フレックスワークプレイス制度
- ・裁量労働制度
- ・在宅勤務制度
- ・出産・育児支援

キャリア支援

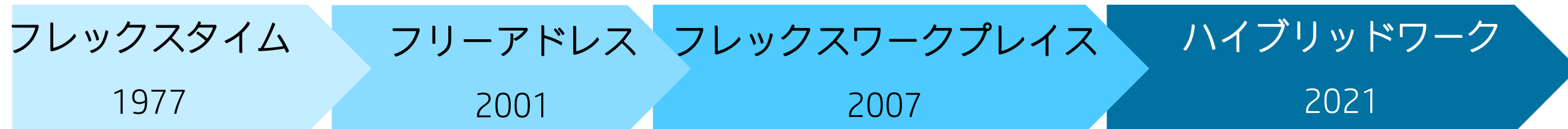
- ・グローバル社内公募制度
- ・メンター制度
- ・キャリア面談
- ・上司サポート
- ・デベロップメントプラン

給与・評価制度

- ・パフォーマンス管理サイクル
- ・目標設定と評価とフィードバック
- ・上司との定期面談
- ・業績連動報酬
- ・職務レベル、職務内容の公開

柔軟な働き方の変遷

働く時間、場所のフレキシビリティ



文化

共通の価値観

“人間は男女を問わず、良い仕事、創造的な仕事をやりたいと願っていて、それにふさわしい環境に置かれれば、誰でもそうするものだという信念に基づいた方針であり、行動規範だといえます。”

- 顧客への熱意
- 信頼と尊敬
- 成果と貢献
- チームワーク
- 速さと敏捷さ
- 革新性
- 妥協無き誠実さ

コロナ前、コロナ禍：出社率の変化

コロナ前

2017年3月

約4割の社員が
週1回以上の在
宅勤務

約6割の社員が
毎日出社



コロナ禍

2020年8月

約7割の社員が
在宅勤務

毎日出社約3%



現在

約9割の社員が
在宅勤務

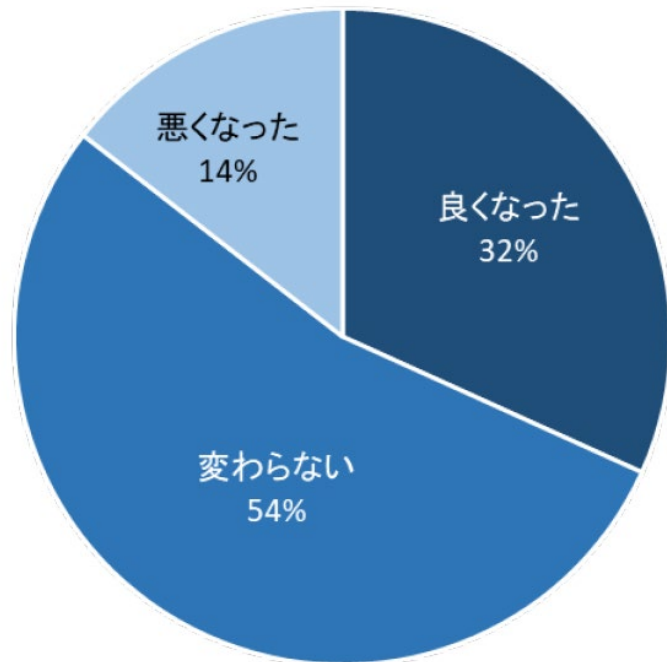
毎日出社ほぼ
ゼロ

コロナ禍のテレワーク

社員の評価（社員アンケートから）

仕事効率について

設問：今の仕事の効率は、在宅勤務以前と比べてどう変化していますか？（2020年8月労組アンケート）



上手くいっている点

- 以前から、テレワーク制度があり使っていたので大きく変わらない
- 遠距離のお客様とスムーズにアポが取れるようになった。
- 長時間通勤から解放されてのストレス減
- 家族との会話が増えた

改善が必要な点

- ネットワーク環境が良くない、モニターが欲しい。
- 健康不安・運動不足
- オンオフが難しい。
- 改めて浮き彫りになった出社しなければならない業務（押印、郵送物対応等々）

対応

- 押印業務の削減
 - 電子署名制度の導入・捺印署名プロセスのデジタル化（社内規程の改訂）
 - 各種押印社内文書の削減
- 在宅勤務サポート
 - 在宅勤務環境を整えるための機器、什器購入費用補助
 - 一時金の支給
- コミュニケーションの充実
 - 健康不安の払拭
 - ウェルネスプログラムの提供

社員イベント：リモート環境の中での工夫

リモートを理由に中止はしない



ウェルネスプログラム・講演会

健康関連をテーマにしたウェルネス関連のプログラムを月1回以上オンラインで提供

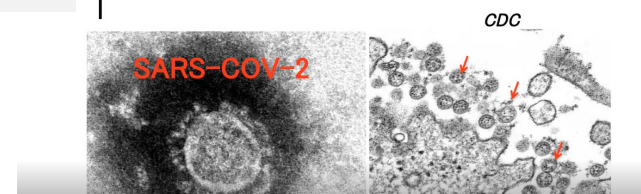
- 産業医による新型コロナウイルス感染症セミナー
- ストレッチ教室、ヨガ、食事バランス、アンチエイジングセミナー等々
- 長引く在宅勤務対応として社員のメンタルセルフケア及びマネージャ向け部下のメンタルケアセミナー



新型コロナウイルス感染症

COVID-19

- パンデミック2年目に入って -



ファミリーデー

夏休み期間中、オンラインファミリーデー開催

子供向け料理教室、バーチャル工場見学、SDGSって何だろう講座、エンジニアによる実験教室等々。



社員コミュニケーション

HP Japan CONNECT

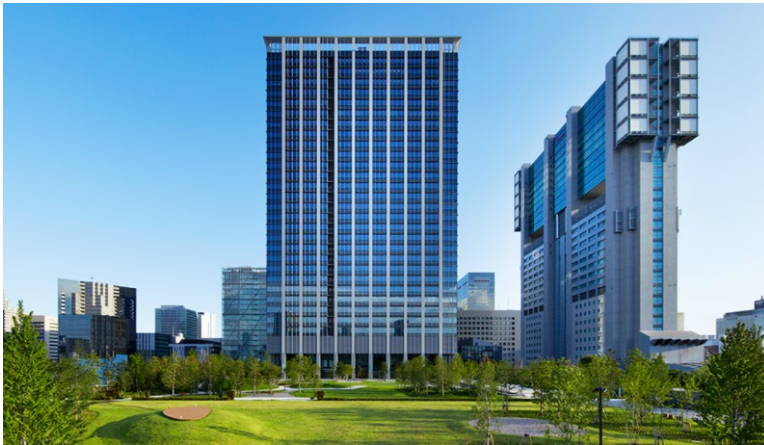
- 雑談したいという声に応じて24グループが活動中
マンガ、アニメ大好き、楽器演奏同好会、アウトドア、投資勉強会、ジョギング、マジック同好会他

社員ボランティア

- 障がい者ボランティアグループが中心となって展開した、視覚障がい者向けの電子図書作成ボランティアには90名近くが参加。
- その他、ボランティア機会を随時提供。



日本HPの新ワークプレイス戦略 2021年11月~



新本社品川シーズンテラス



新本社フロア

✓ ハイブリッドな働き方

オフィスはイノベーションを育むうえで重要な拠点 出勤頻度は、職種によって変わる 協働と効率を考えてバランスよい働き方

✓ 本社移転

社内・外の人々のアクセスと周辺環境も重視 オフィスは仕事場と“コラボレーション拠点”としてフロアをデザイン

✓ 新オフィス床面積は約半分に縮小

全員が毎日出社を前提としていない フリーアドレスを基本とした設計フロア内に目的に応じたスペースを配置



keep reinventing