



美波町 Satellite Office

美波町政策推進課 鍛冶 淳也





美波町のサテライトオフィス誘致方針

CONCEPT



地域課題を共に迎え撃つ企業を応援

挑戦を恐れない企業を応援

美波町発の地域課題解決案を全国へPR

美波町長 影治 信良



美波町の紹介 ACCESS

人口

6,719人
(3,276世帯)

※2019年4月1日現在

高齢化率

46.7%



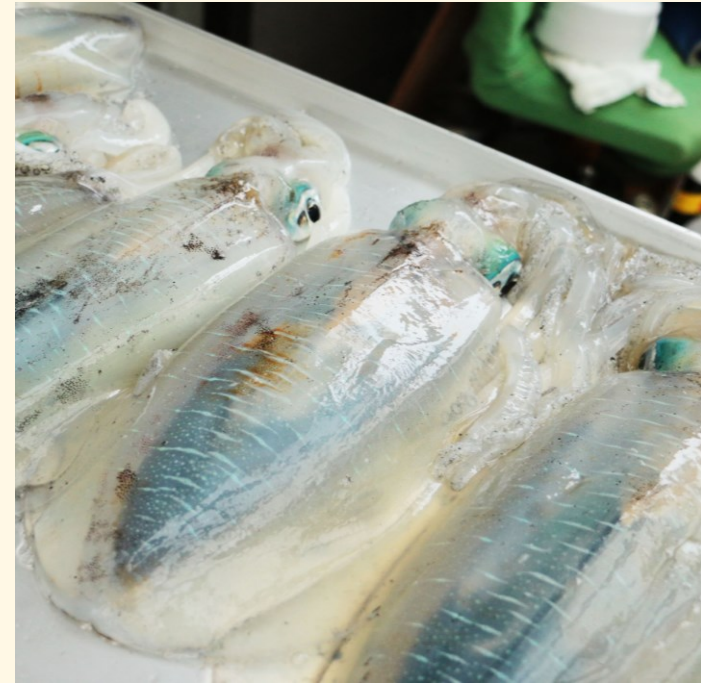


美波町の紹介 NATURE・ACTIVITY





美波町の紹介
FOOD





美波町の紹介

ENVIRONMENT



1位 ブロードバンド普及率
89.8%

※2016年1月1日現在の住民基本台帳世帯数から算出

2位 大阪
87.4%

3位 東京
81.7%



歴史 1200年の歴史

年間80万人

23番札所薬王寺



自然 アウトドア環境

トライアスロン
トレイルラン
ワールドマスタースゲーム



誇り 八幡神社秋季例大祭

300年続く祭り

ちょうさ



文化 お接待

懐の深い受入文化

お遍路



美波町の紹介



1位 **ブロードバンド普及率**

※2016年1月1日現在 世帯数から算出

99.8%

2位 **大阪**

87.4%

東京

87.0%



23番札所 **寺**

歴史 1200年の

年間80万人



MIWASA UMIGAME
athlon

自然 ドア環境

トライ
トレイ
ワール
ターゲットゲーム



ちようさ

誇り 八幡神社秋季例大祭

9年続く祭り



お

文化 お接待

深い受入文化



美波町の紹介 TASK



災害 南海トラフ地震

30年以内70~80%

※2017年12月 政府地震調査委員会発表

被害 人的被害

2000人以上

※2012年10月31日 徳島県津波浸水想定引用

被害 建物被害

3000棟以上



高齢者率の増加

人口 高齢者対策

46.7%

※地域医療情報システム2015引用
※全国平均26.3%



空き家の増加

資産 空き家対策

17.88%

※徳島県化全域の平均値
※全国6位 / 全国平均は約13%



教育 教育機関減少対策

2006年と2009年に
美波町内の高校が相次ぎ閉校

町内高校**0**校



一次産業

産業 地場産業衰退対策

一次産業の衰退



サテライトオフィスの種類 TYPE

地域環境を活用する企業

地域課題をテーマとする企業



ニアショア開発
BCP対策
テレワーク推進

ビジネス

近年の事例

福祉・介護対策
防災・災害対策
移住定住支援



CSV: Creating Shared Value

社内課題

地域課題



介護支援
子育て支援
雇用環境改善

福利厚生

ゴミ拾い
出役支援
産官学連携



CSR: Corporate Social Responsibility



サテライトオフィスの種類

TYPE

ICT

セキュリティー

クラウド

ソフトウェア開発



デザイン

企業ロゴ

ウェブ

リスティング広告運用代行

オフィス仲介業

地方ブランディング

映像制作

VRコンテンツ制作

建築設計



HYODO DESIGN



MAME ZOU
Design Co.,Ltd

hitokara media



マチデザイン
一級建築士事務所
戎野朗生建築設計事務所

IoT

ハードウェア開発

通信設計

通信技術



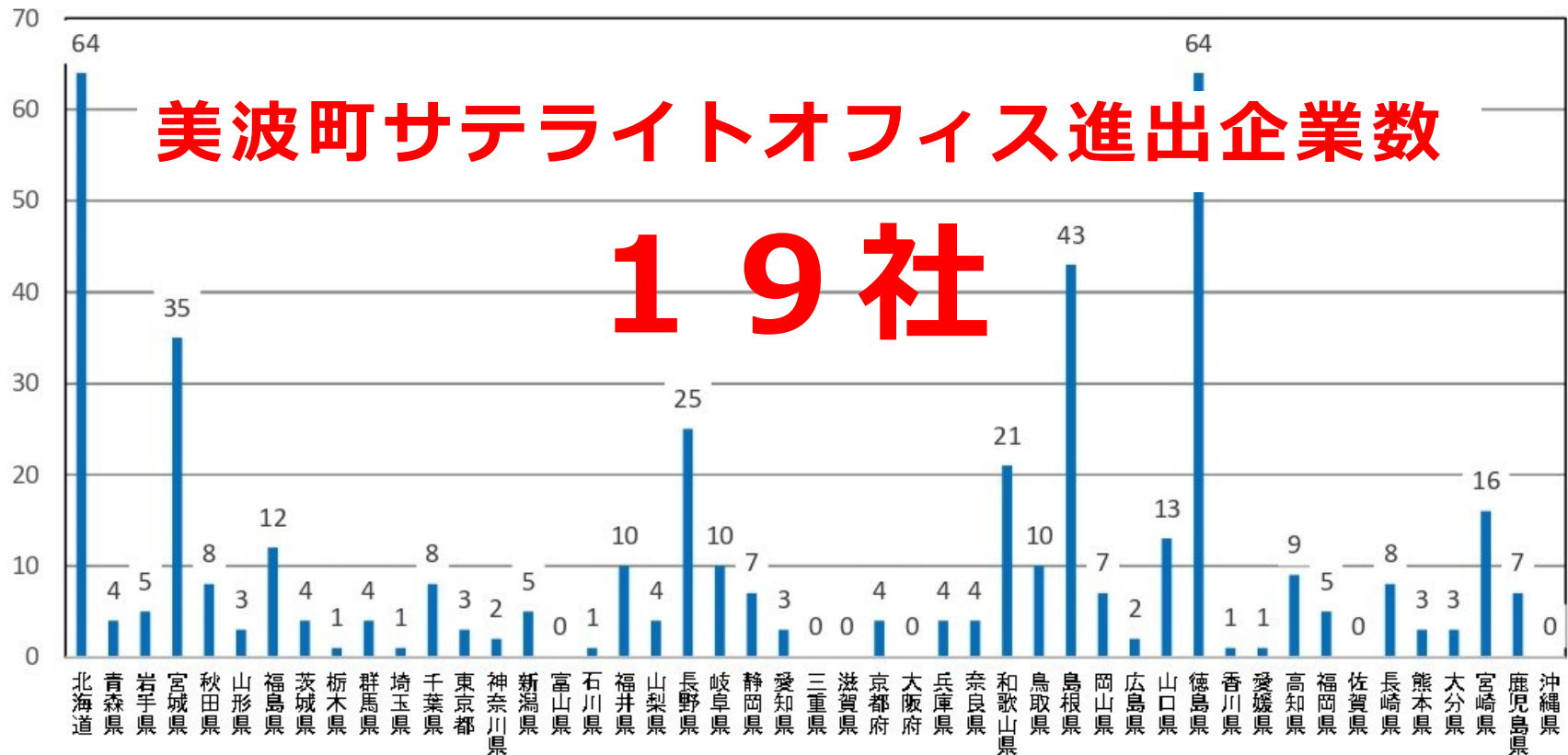


サテライトオフィスの誘致数

○都道府県別設置状況(平成30年度末時点)

北海道及び徳島県が最多の64社で、次いで島根県43社となっている。

都道府県別サテライトオフィス開設数(平成30年度末時点)



地方公共団体が誘致又は関与したサテライトオフィスの開設状況調査



サテライトオフィスとは DEFINITION

美波町サテライトオフィスとは

美波町が捉えるサテライトオフィスとは、高速情報通信基盤（先端のソリューション）と地域が有する資源(自然・歴史・文化・人との繋がり)を融合し、現状の社会情勢にとらわれない **新しい働き方・挑戦** が行える場である。



ICT技術を活用し、既存の社会インフラ・慣習にとらわれることなく新しい働き方・生き方を実現する。



にぎやかな
過疎の町

美波町

美波町 Satellite Office

美波町政策推進課 鍛治 淳也

ご静聴ありがとうございました

