

大阪の端っこにある

中小企業でもできるテレワーク

ライフイベントでの離職者ゼロを実現！！

八尾から日本全国、そして世界へ



八尾トーヨー住器株式会社
代表取締役社長 金子 真也



八尾トーヨー住器株式会社は持続可能な開発目標（SDGs）を支援しています

八尾トヨ一住器株式会社

大阪府八尾市恩智南町2丁目6番地

設立:1974(昭和49)年11月

建築資材販売業・建築工事業・不動産取引業・ハウスクリーニング業
社員数:148名

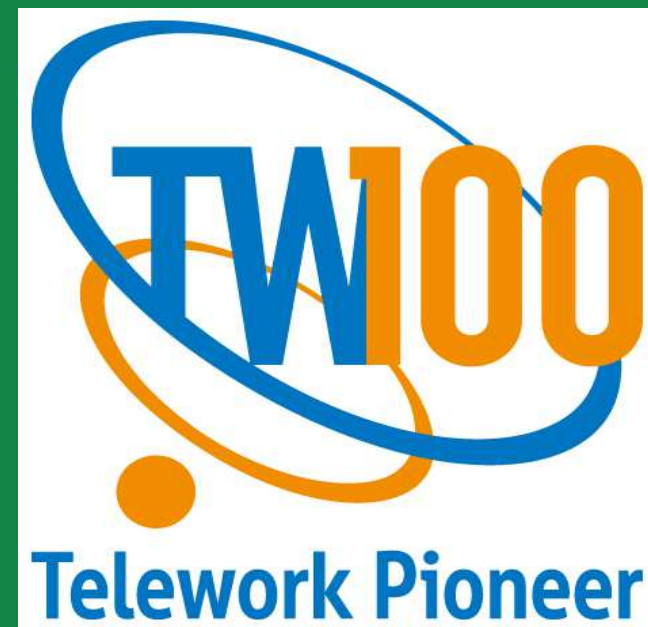


厚生労働省 令和元年度テレワーク宣言企業 選定



YouTubeでもテレワーク導入事例動画をご覧いただけます

令和2年度テレワーク先駆者百選総務大臣賞 受賞



2020年11月30日
表彰式

第22回テレワーク推進賞実践部門優秀賞 受賞



2022年2月22日
表彰式

テレワークの導入の背景

時間で稼ぐ意識が強く、慢性的な長時間労働。

若手、ベテラン問わず離職者が増加。

少子化の影響が表れはじめ、採用活動に苦戦。

社員本人や社員家族から不平不満が噴出。

同業他社との差別化ができず、価格競争に陥る。

『中小企業あるある』の問題を抱え、
このままでは、会社がおかしくなると危機感をつのらせる。

テレワークの導入と拡大の経緯

年度	経緯	ねらい
2012	管理職と営業系社員に タブレット 端末(iPad)を導入。	デジタルに 慣れる
2014	働き方の変革を 会社方針 として推進スタート。	変革の 宣言
2015	オフィスの フリーアドレス化 、 サテライトオフィス化 推進(順次)。	環境 の整備
2016	管理職と営業系社員に モバイルPC (surface)を、現場配送社員にタブレット端末を導入。 社内受注書の電子化を完成させ、紙資料から 電子資料 への移行を推進。	ツール の整備
2017	管理職と営業系社員に スマートフォン (iPhone)を導入。 中古住宅を活用したサテライトオフィス「泉大津office」完成。	環境 の整備
2019	育児 休業から復帰する女性社員1名がフルタイムの 在宅勤務 を開始。 厚生労働省「令和元年度テレワーク宣言企業」に選定。	取り組みの 拡大
2020	新型コロナウイルス蔓延に伴う緊急事態宣言時には、現場系社員や一部管理職を除き 全社員の在宅勤務 を実施。 緊急事態宣言解除後に於いても、密回避のため出勤と在宅勤務を約半数ずつ交代で実施。 現場系社員に スマートフォン (iPhone)を導入。 総務省「令和2年度テレワーク先駆者百選 総務大臣賞」受賞。	取り組みの 加速
2021	在宅 介護 に携わる女性社員1名がフルタイムの 在宅勤務 を開始。 社員2名が 新型コロナウイルス に罹患するも、軽症のため在宅勤務を続ける(社内拡大無し)。 斑鳩officeにて、 お試しワーケーション 開始。 システム部門担当者向け 専門誌 (日経BP社/日経XTECH)に、 当社事例 が掲載される。 一般社団法人日本テレワーク協会「 テレワーク推進賞 実践部門 優秀賞 」受賞。	取り組みの 発展

テレワークの導入の効果

サテライトオフィス、モバイルワーク導入による移動時間削減。

テレビ会議導入による移動時間削減。

残業時間：2017年度→2019年度 63.3%減少。

出産や介護などのライフイベントによる離職ゼロ（導入後）。

新卒新入社員採用

2020年4月＝4名 2021年4月＝8名 2022年4月＝4名。

新型コロナウイルス罹患者10名（2020年1月以降）→拡がりは見られず。

就業時間の有効活用＝育成を目的とした研修や出張増大。

with コロナ / after コロナ

新たな日常への取り組み



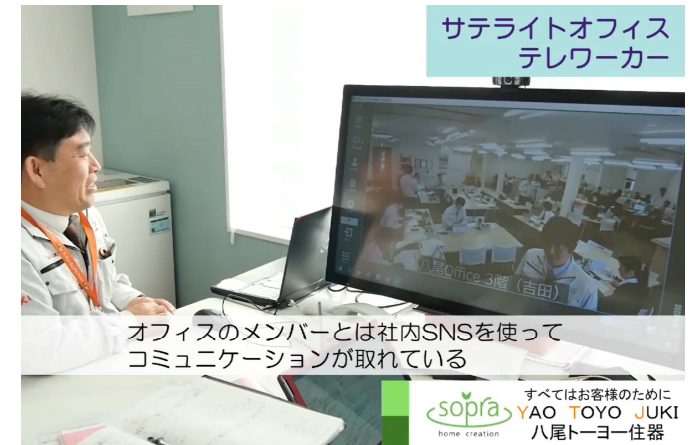
サテライトオフィスの活用

中古住宅をリノベーション 泉大津office

所在地:大阪府泉大津市

築年数:40年(取得時)

フリーアドレスを採用。全メンバーが利用できる
ので、特定の場所に集まることを避けられる。



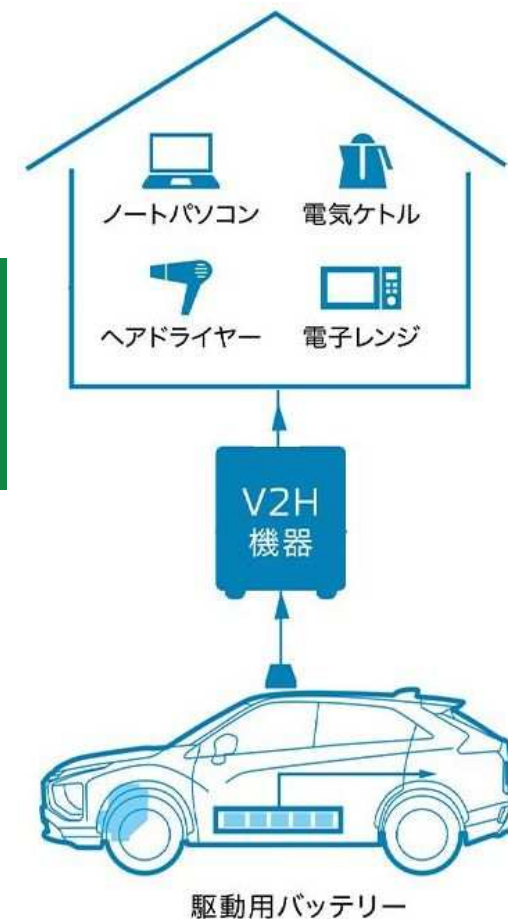
オフィスのメンバーとは社内SNSを使って
コミュニケーションが取れている

sopra home creation
すべてのお客様のために
YAO TOYO JUKI
八尾トーヨー住器

築年数40年の中古住宅を活用したサテライトオフィス 【泉大津office】



電気自動車
PHEV・PHV
FCV



耐震補強 + ゼロエネルギー住宅(BELS☆☆☆☆☆)
災害に強いオフィス

サテライトオフィスの活用

古民家をリノベーション 奈良・斑鳩office

所在地：奈良県生駒郡斑鳩町→世界遺産『法隆寺』徒歩4分
築年数：158年(取得時)

フリーアドレスのオフィス+コミュニティスペースとして利用。



築年数158年の古民家を活用したサテライトオフィス 【奈良・斑鳩office】

法輪寺



法起寺



中宮寺



斑鳩office
コミュニティスペース



法隆寺



空き家対策や地域の魅力向上

定住人口 + (交流人口 × 活動人口) = 地方創生への貢献

ワーケーションへの挑戦

テレワーク導入で実現。
新しい働き方とオフィス・スタイル！！



上) **大型テント**を活用した仮オフィス
(奈良県斑鳩町)

右) **里山**をイメージした本社オフィス
(大阪府八尾市)



テレワークの導入 まとめ

①、東京でなくても、大阪の中心でなくても、
大企業でなくてもテレワークの導入や活用は可能

地方や中小企業こそ取り入れなければ未来は無い
労働時間短縮・離職者抑制・若年者採用・魅力向上

②、組織の根幹は『人』

お客様が人である限り、組織の根幹は『人』にある
デジタル(テレワーク)は、あくまでもツール
ツールを上手く活用し、できた時間で『人』を育成する

テレワークの導入 まとめ

③、スタート時はトップダウンが必要

多く的人是本能的に变化を拒む
会社とメンバーの明るい未来に向けた強い意志が必要
メンバーを改善事例に巻き込む

すべてはお客様のために

YAO TOYO JUKI

八尾トヨージキ

