

「城下町高田の快適な生活環境と事業環境をいかしたサテライトオフィス設置事業」

株式会社テラスカイ（新潟県上越市）

| | |
|---------------------------|--|
| コンソーシアム名 | 上越市ふるさとテレワーク推進会議 |
| コンソーシアム参加機関名 (下線は代表機関) | 株式会社テラスカイ、上越市、上越教育大学、日本ビジネスネットワーク株式会社、NTTソフトウェア株式会社、NTTラーニングシステムズ株式会社、株式会社サーバーワークス、株式会社BeeX |
| 実施類型・人数 | 類型A：5名 |
| 実施地域 | 新潟県上越市（高田中心市街地） |
| 事業概要 | 社員が生活に“ゆとり”と“快適さ”を感じつつ、都市部と変わらない業務に従事できる機能を備えたサテライトオフィスを、交通インフラや都市インフラの整備が進んだ高田中心市街に整備し、現在、進出企業各社の東京都内のオフィスで勤務している社員を配属又は派遣する。 |

(株)テラスカイ



整備



町家を再生したサテライトオフィスの整備

サテライトオフィスのコンセプト

- ① 高い居住性
- ② 高いデザイン性（和・モダン）
- ③ ストレスフリーの事業環境
- ④ まちの歴史・文化との調和



整備イメージ

- | | | | |
|---------|----------|---------|--------|
| ● 施設管理 | ● ワークフロー | ● 出退勤 | ● 課題管理 |
| ● 掲示板 | ● ファイル共有 | ● 経費精算 | ● 進捗管理 |
| ● ToDo | ● コミュニティ | ● チャット | |
| ● カレンダー | ● 製品開発 | ● ビデオ会議 | |

- サテライトオフィス活用
- オフサイト会議
- 各種勉強会



大画面モニターのTV会議
常時オン、リアルタイム、臨場感、等身大、近接感

支援

上越市



連絡・調整

連携協力

日本ビジネスネットワーク(株)
上越教育大学

長期滞在

5名

出張

20名

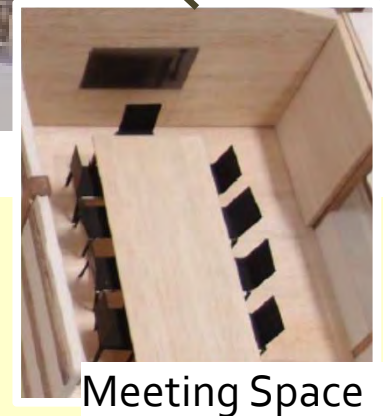
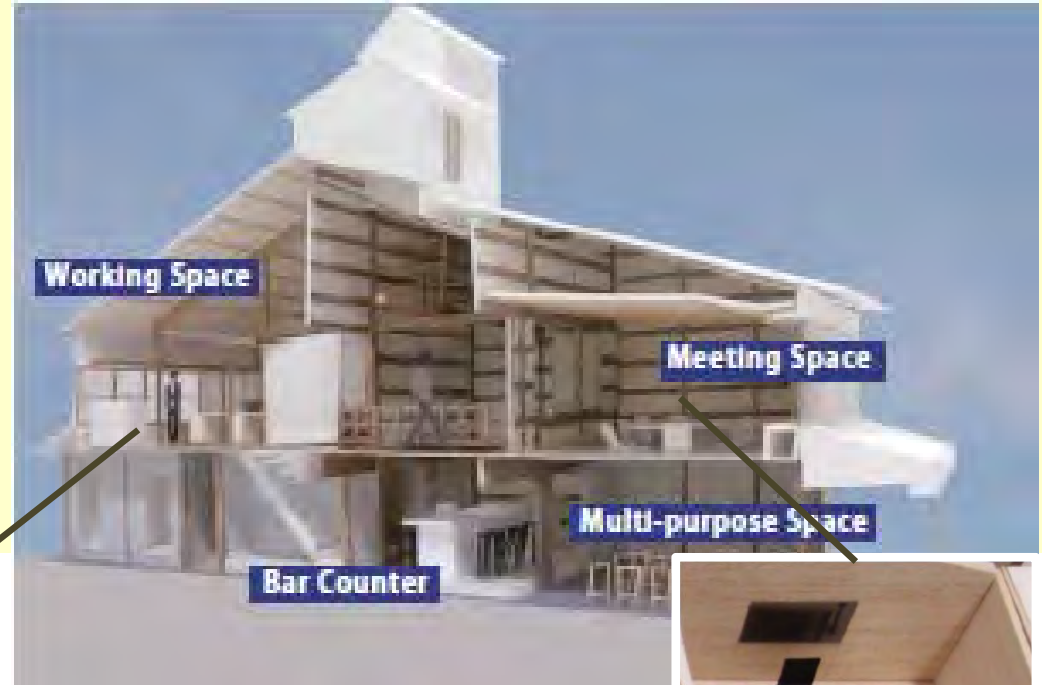
NTTソフトウェア(株)、NTTラーニングシステムズ(株)、(株)サーバーワークス、(株)BeeX

「城下町高田の快適な生活環境と事業環境をいかしたサテライトオフィス設置事業」

株式会社テラスカイ（新潟県上越市）

■整備した拠点の概要

名称：上越サテライトオフィス
住所：新潟県上越市本町6-4-22
利用対象者：アプリケーション開発エンジニア
収容人数：8名～20名
実施業務：テレワークによるソフトウェア
開発業務



■整備完了後の 取組内容の概要

製品開発エンジニア5名の移住＞ 東京本社で実施している製品開発業務を、サテライトオフィスで実施

出張者20名＞ テラスカイ及びコンソーシアム各社の**出張者**により、サテライトオフィスでのリモートワークの実施、テレワークの実証実験、上越教育大学と連携した**研究事業等**の実施

計画＞ 初年度) 移住者5名、出張者20名 H29.4～) 移住者5名、現地採用2名、出張者33名
H30.4～) 移住者2名、現地採用6名、出張者33名

(参考①) 整備した拠点について

上越サテライトオフィス

○サテライトオフィスの周辺環境

高田駅から徒歩5分の中心市街地にありながら、歴史・文化の残る地域
優れた住環境でありながら、海や山も車で10～15分圏内
北陸新幹線の上越妙高駅も近く、東京から2時間程度で移動可能

○サテライトオフィスの物件

- ・明治20年頃建てられた、この地域特有の高い吹き抜けのある町屋をリノベーションし開設
- ・魅力あるオフィスを社員に提供すると同時に、歴史・文化資源が近接する立地条件を活かし、高田中心市街の再生にも寄与

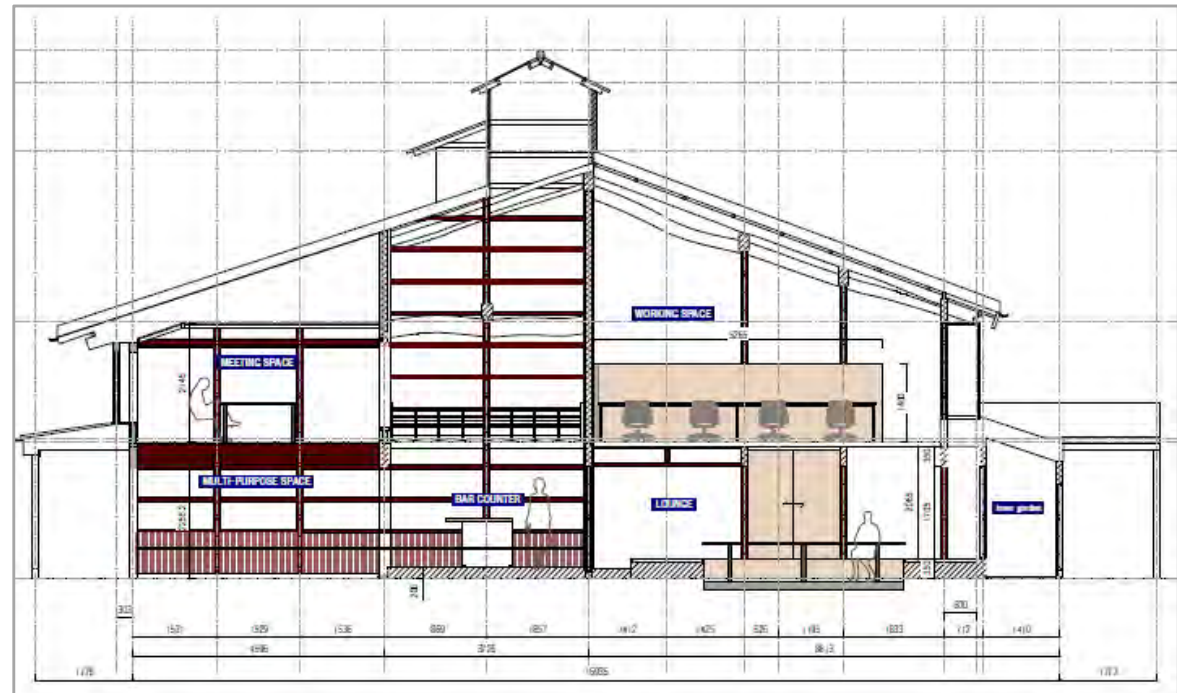
高田の文化的地域のイメージ



サテライトオフィスの物件

○実施する業務

クラウドに特化したソフトウェアの開発やサービス提供を行う当社は、自社で提供するアプリケーションを活用し、場所を選ばないソフトウェア開発業務の遂行と、クラウドの技術を活用した本社や各社とのコミュニケーションを実現



(参考②) 整備完了後の取組内容について

運営計画

- サテライトオフィスでは製品開発チーム、さらには他部署も含めたリモート/オフサイト拠点として人員を入れ替えながら、もしくは増員しながら継続運営を行う予定
- 出張ベースのオフサイトミーティング拠点としても継続的に活用
- 現地での採用、インターンシップの受け入れも積極的に進め、サテライトオフィスの機能拡充、さらには上越市（地元）との結びつきも深めていく。

都市部からの移動人数や地元雇用人数の年度ごとの目標人数

| 時期 | 配置企業 | 人数 |
|----------|------------------------|---|
| 初年度 | 株式会社テラスカイ コンソーシアム各社 | 製品開発本部、他 移住者 5名 / 出張者7名 出張者13名 |
| H29.4.1～ | 株式会社テラスカイ コンソーシアム各社 | 製品開発本部、他 移住者 5名 / 出張者20名 現地採用者 2名 出張者13名 |
| H30.4.1～ | 株式会社テラスカイ コンソーシアム各社 | 製品開発本部、他 移住者 2名 / 出張者20名 現地採用者 6名 出張者13名 |